

PTエルボ・ブッシュシリーズ

PT ELBOW・TEE'S SERIES



材質：黄銅 Material: Brass 材質：黄銅

仕様

使用流体	圧縮空気	工業用水	真空
使用温度範囲	-5~60℃	5~40℃	-5~60℃
最高使用圧力	1.5MPa	0.3MPa	-100kPa

*上記の圧力数値は常温時(20℃)に測定したものです。 *凍結無き事。
工業用水圧はウォーターハンマー考慮しております。

Specifications

Media	Compressed Air	Industrial water	Vacuum
Working Temperature Range	-5~60℃(23-140°F)	5~40℃(41-104°F)	-5~60℃(23-140°F)
Max. Working Pressure	1.5MPa	0.3MPa	-100kPa

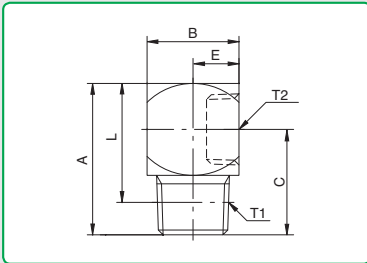
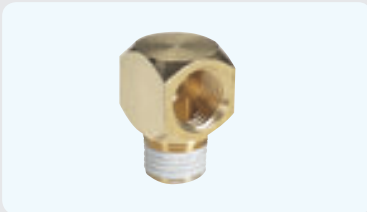
*The value at a temperature of 20℃(68°F)
Please choose dedicated tubing when used industrial water.

規格

使用流体	圧縮空気	工業用水	真空
使用温度範囲	-5~60℃	5~40℃	-5~60℃
最高使用圧力	1.5MPa	0.3MPa	-100kPa

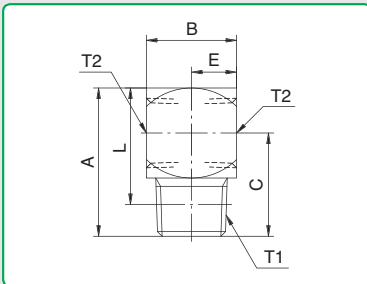
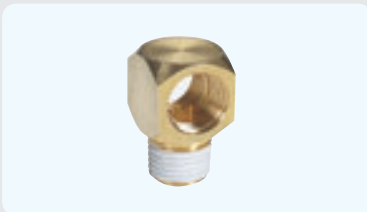
*上述数値は以常温時(20℃)測定の。
使用在工業用水時, 清選用適合工業用水の管子。

PT エルボ PT ELBOW



型式 Model	旧型式 Old Model	A	二面幅 Spanner Flats B	C	E	L	ねじサイズ Thread		重量 Weight (g)
							T1	T2	
PL-1F-1M	GPL-61	22.0	14.0	15.0	7.0	18.0	R1/8	Rc1/8	19.2
PL-1F-2M	GPL-62	25.0	14.0	18.0	7.0	19.0	R1/4	Rc1/8	23.5
PL-2F-2M	GPL-63	28.0	17.0	19.5	8.5	22.0	R1/4	Rc1/4	32.7
PL-2F-3M	GPL-64	29.0	17.0	20.5	8.5	22.6	R3/8	Rc1/4	38.3
PL-3F-3M	GPL-65	34.0	22.0	23.0	11.0	27.6	R3/8	Rc3/8	69.8
PL-3F-4M	GPL-66	37.0	22.0	26.0	11.0	29.0	R1/2	Rc3/8	77.1
PL-4F-4M	-	43.0	28.0	29.0	14.0	35.0	R1/2	Rc1/2	137.0

PT チーズ PT TEE'S



型式 Model	旧型式 Old Model	A	二面幅 Spanner Flats B	C	E	L	ねじサイズ Thread		重量 Weight (g)
							T1	T2	
PT-1F-1M	GPT-71	22.0	14.0	15.0	7.0	18.0	R1/8	Rc1/8	17.5
PT-1F-2M	GPT-72	25.0	14.0	18.0	7.0	19.0	R1/4	Rc1/8	21.3
PT-2F-2M	GPT-73	28.0	17.0	19.5	8.5	22.0	R1/4	Rc1/4	28.4
PT-2F-3M	GPT-74	29.0	17.0	20.5	8.5	22.6	R3/8	Rc1/4	34.2
PT-3F-3M	GPT-75	34.0	22.0	23.0	11.0	27.6	R3/8	Rc3/8	61.3
PT-3F-4M	GPT-76	37.0	22.0	26.0	11.0	29.0	R1/2	Rc3/8	69.7

安全上のご注意
ご使用前にP1~P33をご確認ください。

PTエルボ・ブッシュシリーズ

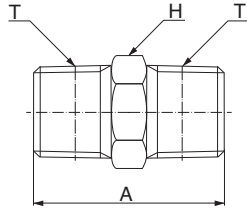
PT ELBOW · TEE'S SERIES



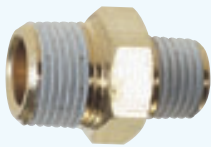
ニップル NIPPLE



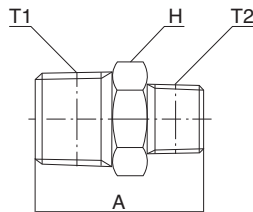
型式 Model	旧型式 Old Model	A	二面幅 Spanner Flats H	ねじサイズ Thread T	重量 Weight (g)
N-1M-1M	GT-30	21.0	12.0	R1/8	8.9
N-2M-2M	GT-31	27.0	14.0	R1/4	20.1
N-3M-3M	GT-32	31.0	19.0	R3/8	37.0
N-4M-4M	GT-33	38.0	23.0	R1/2	65.3



異径ニップル DIFFERENCE NIPPLE



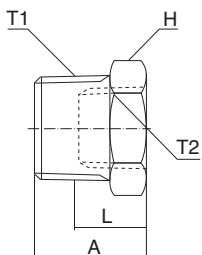
型式 Model	旧型式 Old Model	A	二面幅 Spanner Flats H	ねじサイズ Thread		重量 Weight (g)
				T1	T2	
D-1M-2M	GT-21	24.0	14.0	R1/4	R1/8	16.5
D-2M-3M	GT-22	30.0	19.0	R3/8	R1/4	34.3
D-3M-4M	GT-23	35.0	23.0	R1/2	R3/8	56.6
D-2M-4M	GT-24	34.0	23.0	R1/2	R1/4	52.6



ブッシュ BUSHING



型式 Model	旧型式 Old Model	A	二面幅 Spanner Flats H	L	ねじサイズ Thread		重量 Weight (g)
					T1	T2	
B-1F-2M	GT-41	16.0	14.0	10.0	R1/4	Rc1/8	10.1
B-2F-3M	GT-42	18.0	19.0	11.6	R3/8	Rc1/4	19.1
B-2F-4M	GT-43	22.0	23.0	14.0	R1/2	Rc1/4	46.6
B-3F-4M	GT-44	22.0	23.0	14.0	R1/2	Rc3/8	32.7



PTエルボ・ブッシュシリーズ

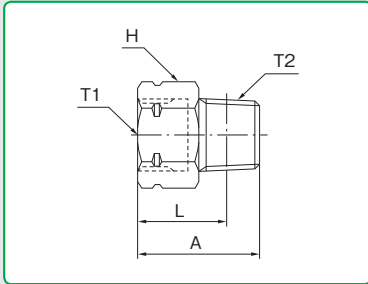
PT ELBOW · TEE'S SERIES

ブッシュ BUSHING



型式 Model	A	二面幅 Spanner Flats H	L	ねじサイズ Thread		重量 Weight (g)
				T1	T2	
B-G2F-2M	22.0	17	16	G1/4めねじ	R1/4	19.5

*Gネジ(めねじ)部のシールは、シールテープやネジシール剤などを必要に応じてご用意下さい。

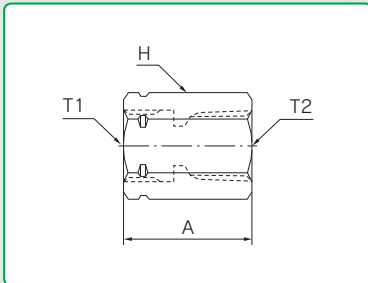


ソケット SOCKET



型式 Model	A	二面幅 Spanner Flats H	ねじサイズ Thread		重量 Weight (g)
			T1	T2	
S-G2F-2F	23.0	17	G1/4めねじ	Rc1/4	27

*Gネジ(めねじ)部のシールは、シールテープやネジシール剤などを必要に応じてご用意下さい。



Section A

Section B

Section C

Section D

Section E

Section F